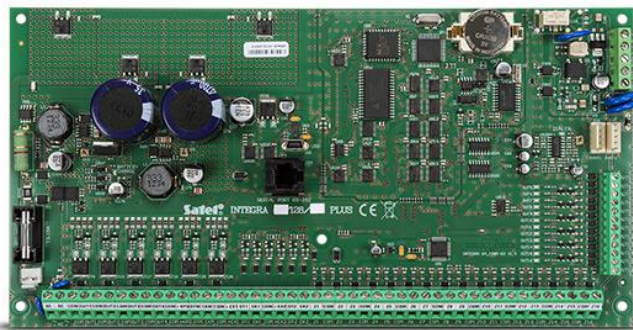


INTEGRA 128 Plus

HAUPTPLATINE DER ALARMZENTRALE VON 16 BIS ZU 128 LINIEN UND AUSGÄNGE, ENSPRICHT DER NORM EN50131 GRADE 3

Dank der Übereinstimmung mit den Anforderungen EN50131 Grade 3 sind die Zentralen der Serie **INTEGRA Plus** ideal für erweiterte Sicherheitssysteme in Objekten, die einer höheren Einbruchgefahr ausgesetzt sind – z.B. in Banken, Schmuckgeschäften und öffentlichen Gebäuden. Sie zeichnen sich durch erweiterte Funktionalität aus. Dadurch können die Zentralen für Zutrittskontrolle oder in Gebäudeautomationssystemen verwendet werden.

- volle Übereinstimmung mit den Normen der Serie EN50131 Grade 3
- eingebautes fortgeschrittenes 2 A+1,5 A Netzteil mit erweiterter Diagnose
- Bedienung bis zu 128 Linien mit der Möglichkeit der Parametrierung des Abschlusswiderstandes und der Bedienung einer 3EOL Linie
- USB-Port zur Parametrierung per PC
- Möglichkeit der Systemaufteilung in 32 Bereiche und 8 Partitionen
- Erweiterung bis zu 128 frei programmierbaren Ausgänge
- Kommunikationsbusse für den Anschluss von Bedienteilen und Erweiterungsmodulen
- eingebautes Telefonwählgerät mit Funktionen der Aufschaltung, Sprachbenachrichtigung und Fernsteuerung
- Bedienung des Alarmsystems über Touchscreen-Bedienteile, LCD-Bedienteile, Bereichstastaturen, Handsender und Zutrittskarten sowie per Fernzugriff über PC oder Mobiltelefon
- 64 unabhängige Timer zur automatischen Steuerung
- Funktionen der Zutrittskontrolle und der Hausautomation
- Speicherung bis zu 22527 Ereignissen mit der Funktion des Ausdrucks
- Unterstützung von 240+8+1 Benutzern
- Möglichkeit der Firmwareaktualisierung per Computer
- die Möglichkeit, den Fehler des SATEL Servers an die Alarmzentrale nicht zu melden (INTEGRA Firmware 1.16 oder neuere)



TECHNISCHE DATEN

Sprachmeldungen	32
Belastbarkeit der programmierbaren Triggerausgänge	50 mA
Belastbarkeit der programmierbaren Lastausgänge ($\pm 10\%$)	3000 mA
Ereignisspeicher	22527
Partitionen	8
Bereiche	32
Timer	64
Abmessungen der Elektronikplatine	264 x 134 mm
Betriebstemperatur	-10...+55 °C
Spannungsversorgung ($\pm 15\%$)	20 V AC, 50-60 Hz
Gewicht	320 g
Max. Luftfeuchtigkeit	93 \pm 3%
Stromaufnahme aus dem Akku - im Standby-Modus	130 mA
Empfohlener Transformator	75 VA
Spannung für Meldung der Akkustörung ($\pm 10\%$)	11 V
Spannung für Trennen des Akkus ($\pm 10\%$)	10,5 V
Umweltklasse gem. EN50130-5	II
Ruhestromaufnahme aus dem Netz 230 V	135 mA
Max. Stromaufnahme aus dem Netz 230 V	400 mA
Benutzer + Administratoren	240 + 8
Max. Stromaufnahme aus dem Akku	200 mA
Max. Akkuladestrom	1500 mA
Stromleistung des Netzteils (Versorgung der Module + Akkuladen)	2000 + 1500 mA
Ausgangsspannung des Netzteils	10,5...14 V DC
Belastbarkeit des Ausgangs +KPD ($\pm 10\%$)	3000 mA
Belastbarkeit der Ausgänge +EX1 und +EX2 ($\pm 10\%$)	3000 mA
Einstellbare verdrahtete Linien	16
Max. Anzahl einstellbarer Linien	128
Einstellbare verdrahtete Ausgänge	16
Max. Anzahl einstellbarer Ausgänge	128
Stromversorgungsausgänge	3
Kommunikationsbusse	1 + 2
Bedienteile	bis 8
Erweiterungsmodule	bis 64
Rufnummern zur Benachrichtigung (Sprach/PAGER + SMS)	16 + 16
Vom Errichter definierte Textmeldungen	64
Sicherheitsgrad gem. EN 50131	Grade 3